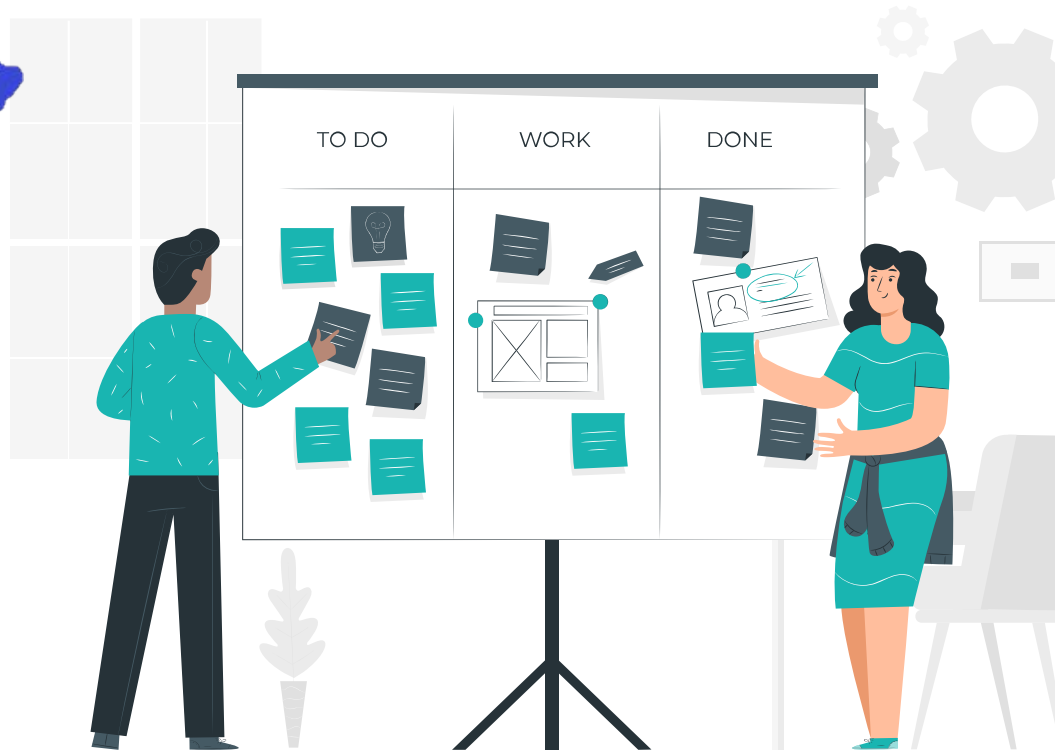


CADA  
DÍA  
CUENTA

LATAM HACKATHON  
SOLUCIONES PARA EL COVID-19



# Material Viernes



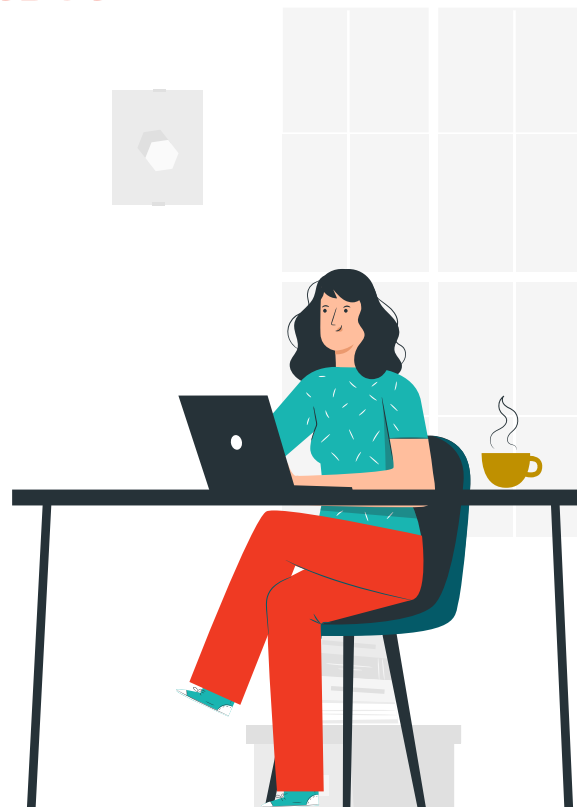
# DETALLE DE JORNADA

01



**Viernes**

Matriz Certezas, Suposiciones y Dudas  
**Resumen actualizado de la Solución**



# ¡BIENVENIDOS!

Hagamos algunos acuerdos de cómo estamos todos juntos ejecutando esta sesión:

**Estar.** Permítete conectarte profundamente con la dinámica.

**BE+.** Seamos positivos, expansivos y construyamos sobre otras ideas.

**Sea concreto:** Vayamos al punto, no hay espacio para deambular.

**Sea descriptivo:** Ideas completas con inicio y fin.

**Buena onda:** La gente feliz es más creativa





# 1. ¿Quién es quien?

Iniciemos con una ronda de presentación personal. Si aún no nos conocemos, es un punto de partida para que esto suceda.

Si ya nos conocemos, hagámoslo igual, contamos como estuvo nuestro día, rompamos el hielo para empezar a trabajar en equipo.

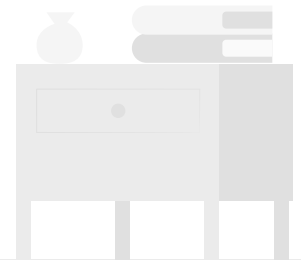


## 02. Presentación de la idea o reto

Si dentro del equipo está el postulante de la idea que nos fue asignada, iniciemos con esta persona para que nos cuente su motivación inicial y el camino por el cual transitó para llegar a proponer esto como una idea o reto.

Si la idea no es de alguien del grupo, tomemos esto como punto de partida. No es necesario mantener la misma iniciativa pero sí que sirva como borrador inicial.

*Una vez mencionada la idea/reto en el grupo, cada integrante debe compartir sus puntos de vista con el grupo y llegar a un común acuerdo de la mejor solución a desarrollar dentro del hackathon.*



# 03. Matriz Certezas, Suposiciones y Dudas

## DESCRIPCIÓN DE LA DINÁMICA

Es un ejercicio preliminar que se utiliza como punto de partida para profundizar y nivelar al equipo en función del desafío que se intenta resolver.

## OBJETIVOS

- Definir lo que sé, lo que creo saber, lo que definitivamente necesitaría saber más.
- Generar un entendimiento común en torno al desafío.  
Nivelar a los participantes del equipo.
- Detectar dudas para transformarlas en insumo para el desarrollo de la solución.

CERTEZAS	SUPOSICIONES	DUDAS
<p>Personas en grupos de riesgos y limitaciones físicas que requieren medicina y alimentos como prioridad.</p>	<p>Agremiar a los emprendimientos de bicimenajeros y a las personas que deseen trabajar en ese medio.</p>	<p>¿Cómo asegurar que las personas que hacen los repartos correctos para evitar la propagación del virus?</p>
<p>En bici estamos menos expuestos al virus.</p>	<p>Apoyo a los emprendimientos, especialmente de bici mensajería.</p>	<p>¿Cómo hacer para que el grupo de personas de adultos mayores conozcan y accedan al servicio?</p>
<p>En la bici es un medio ideal para esa labor. Apoyo a personas que estén sin empleo y tengan bicicleta.</p>		
<p>Utilizar medios digitales.</p>		



# Paso a Paso: Matriz CSD

1. Cada uno postula individualmente sus certezas, suposiciones y dudas.
2. Cada integrante comparte sus certezas, suposiciones dudas y el mentor tomará nota en la presentación de Google Slide.
3. Se hace una revisión de los CSDs y una puesta en común general.



# Matriz CSD – Certezas, Suposiciones & Dudas

## 1. ¿Cuales son tus Certezas?

Personas en grupos de riesgos y limitaciones físicas que requieren medicina y alimentos como prioridad.

En bici estamos menos expuestos al virus.

En la bici es un medio ideal para esa labor. Apoyo a personas que estén sin empleo y tengan bicicleta.

Utilizar medios digitales.



# Matriz CSD – Certezas, Suposiciones & Dudas

## 2. ¿Cuales son tus Suposiciones?

Agremiar a los emprendimientos de bicimensajeros y a las personas que deseen trabajar en eso medio.

Apoyo a los emprendimientos, especialmente de bici mensajería.

# Matriz CSD – Certezas, Suposiciones & Dudas

## 3. ¿Cuales son tus Dudas?

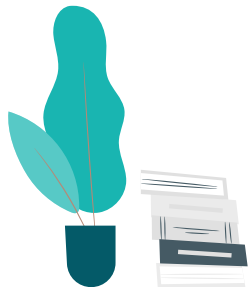
¿Cómo asegurar que las personas que hacen los repartos cumpan con los protocolos correctos para evitar la propagación del virus?

¿Cómo hacer para que el grupo de personas de adultos mayores conozcan y accedan al servicio?

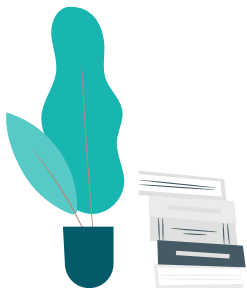
## 04. Postulación final

*Incluir aquí la descripción final de la idea definida en el grupo.*

Crear una plataforma que permita la mensajería de productos de primera necesidad en ciudades principales por medio de la bicicleta, conectando y apoyando a las personas que están más propensas al virus, cumpliendo con los protocolos necesarios para evitar la propagación del virus, a su vez apoyar a los emprendimientos y a los ciclistas urbanos.



# IMPRIMIBLES



## Matriz Certezas, Suposiciones y Dudas

CERTEZAS

SUPOSICIONES

DUDAS

I  
M  
P  
R  
I  
M  
I  
R



# GRACIAS

¿Dudas, consultas?

contacto@cadadiacuenta.org  
<https://cadadiacuenta.org/>



CREDITS: This presentation template was created by Slidesgo, including icons by Flaticon, and infographics & images by Freepik

